

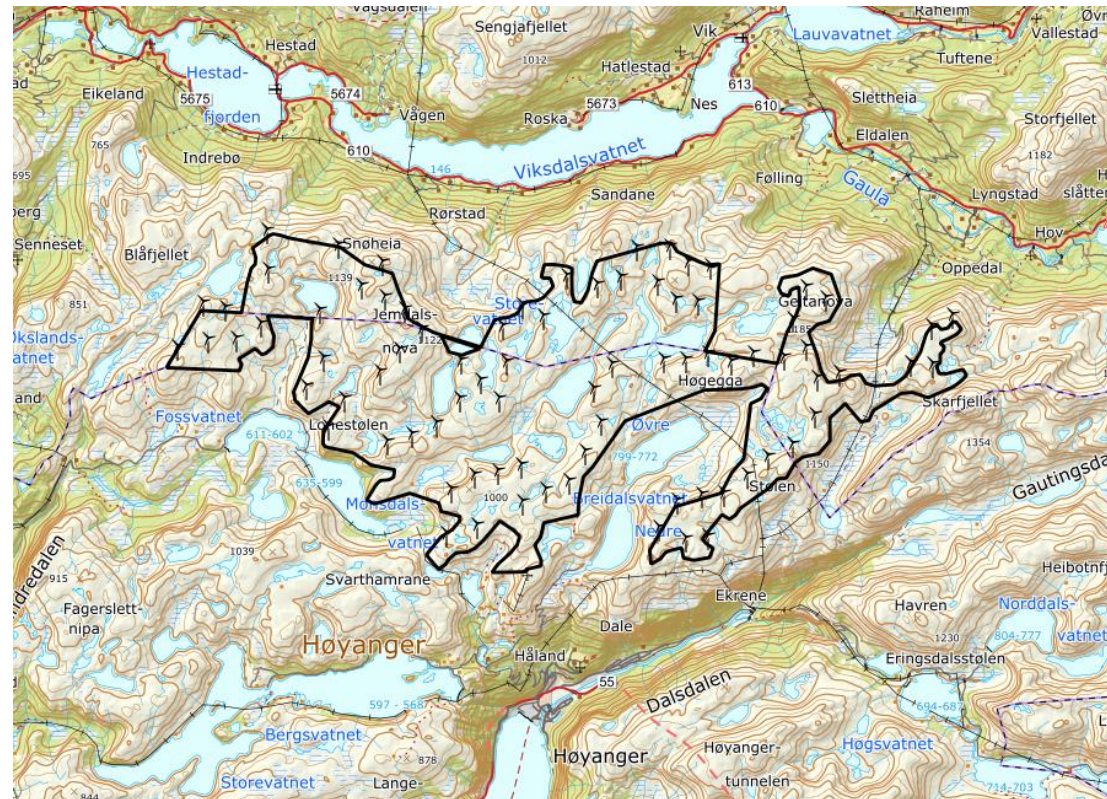


Høyangerfjell visualiseringer

Sist oppdatert: 25.10.23

Forutsetninger

- Visualiseringene gjelder for vindturbinene
 - Vei, standplasser og nettanlegg ikke inkludert
- Visualiseringer er gjort med turbinrotor vendt mot kamera
- Det er brukt turbiner i disse visualiseringene med totalhøyde 200 meter opp til vingespiss når bladet peker rett opp

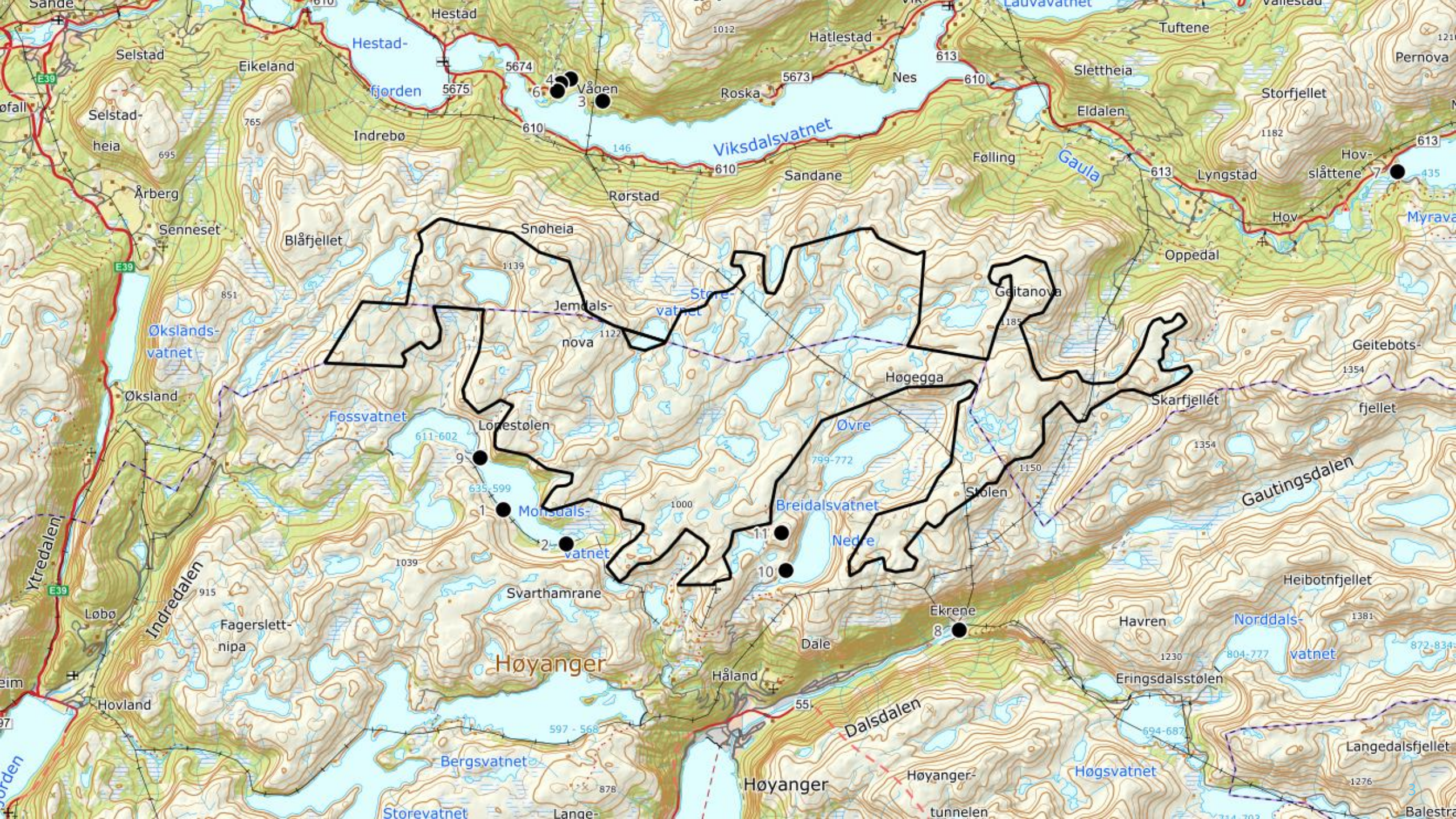


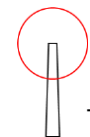
- Prosjektområde
- Eksempel på mulig turbinplassering som er lagt til grunn for visualiseringer

NB! Turbinlokasjonene i denne presentasjonen er basert på skjønn og kunnskap på det nåværende tidspunkt. Informasjonen og dataene som er brukt for å beskrive mulighetene i prosjektet er foreløpige, og vil endres eller oppdateres i fremtiden. Hensikten med dokumentet er å gi en indikasjon på hvordan gitte turbinplasseringer kan påvirke synligheten fra ulike lokasjoner, samt brukes som et verktøy for å optimere antall turbiner og turbinlokasjoner i samarbeid med lokalsamfunn og kommune.



Bilde fra Lista vindkraftverk





Turbin

Visualiseringsnummer: 1

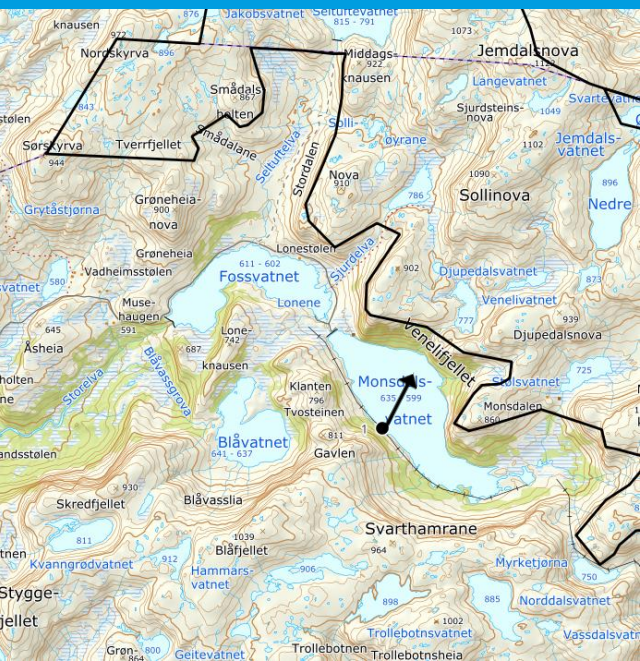
Lokasjon:

Monsdalsvatnet

Avstand:

Ca. 1,3 km til nærmeste turbin (ikke synlig på bildet, lokalisert til venstre for synsfeltet).

Nærmeste turbin synlig på bildet er 1,5 km fra fotolokasjon.



Foreløpig visualisering av vindturbinene. I tillegg til selve turbinen vil det være behov for både veier og oppstillingsplasser tilknyttet turbinene, dette fremkommer ikke i denne visualiseringen.

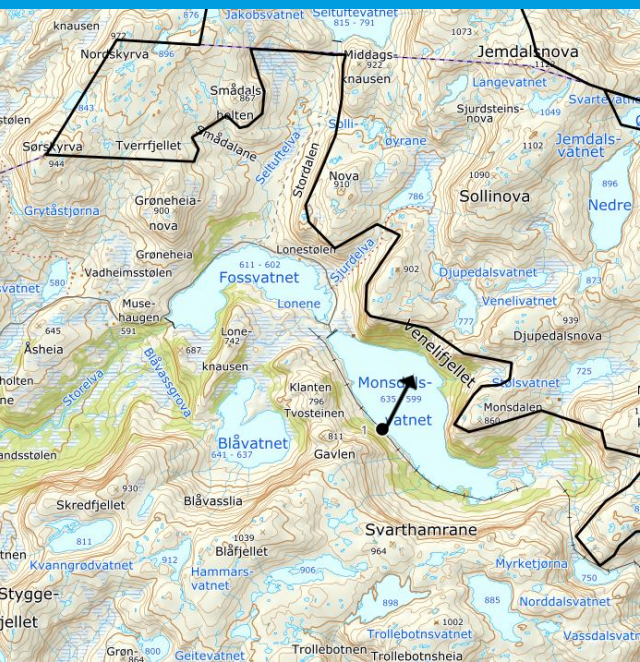
Visualiseringsnummer: 1

Lokasjon:

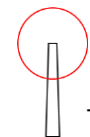
Mondalsvatnet

Avstand:

Ca. 1,3 km til nærmeste turbin (ikke synlig på bildet, lokalisert til venstre for synsfeltet).
Nærmeste turbin synlig på bildet er 1,5 km fra fotolokasjon.



Foreløpig visualisering av vindturbinene. I tillegg til selve turbinen vil det være behov for både veier og oppstillingsplasser tilknyttet turbinene, dette fremkommer ikke i denne visualiseringen.



Turbin

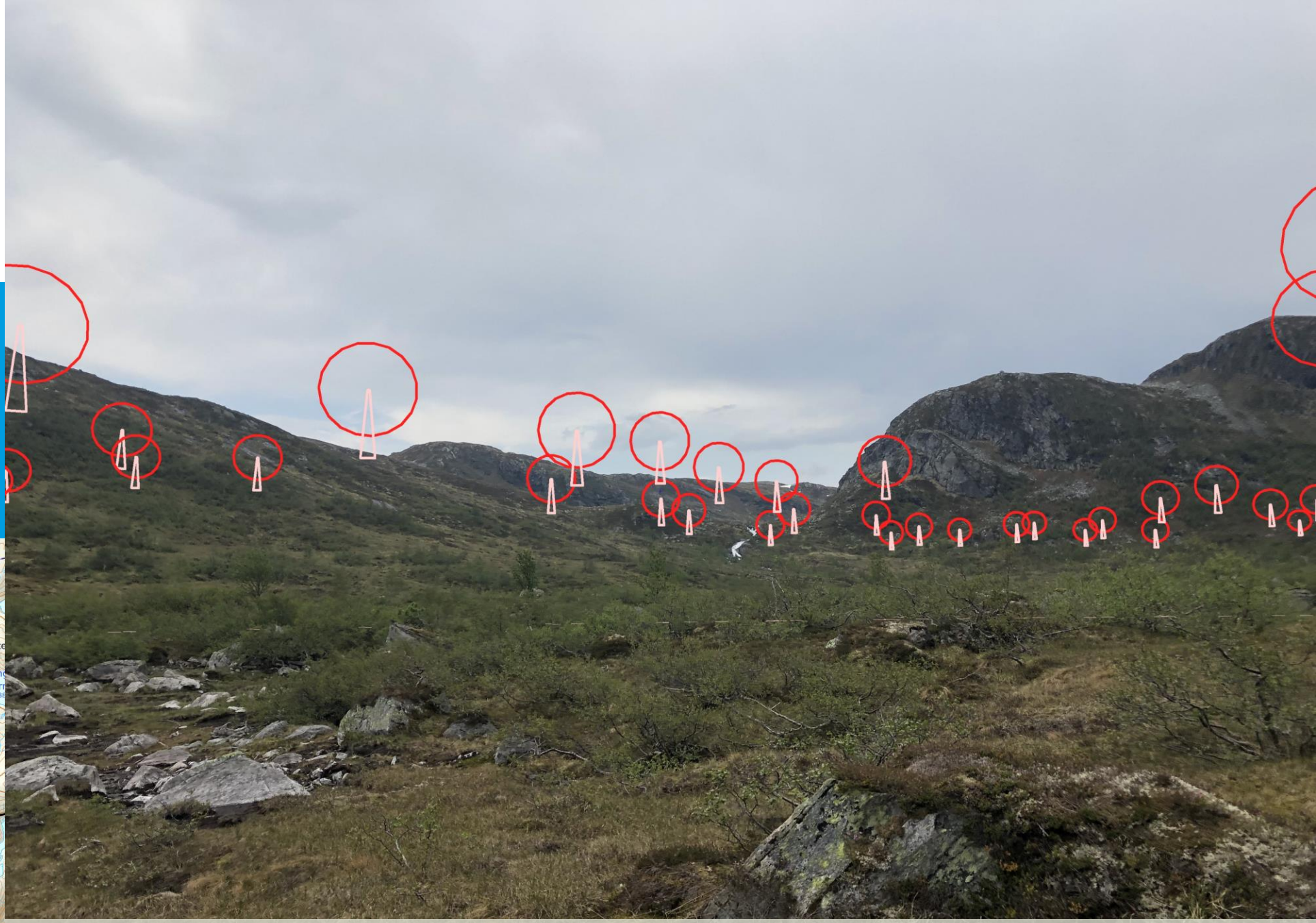
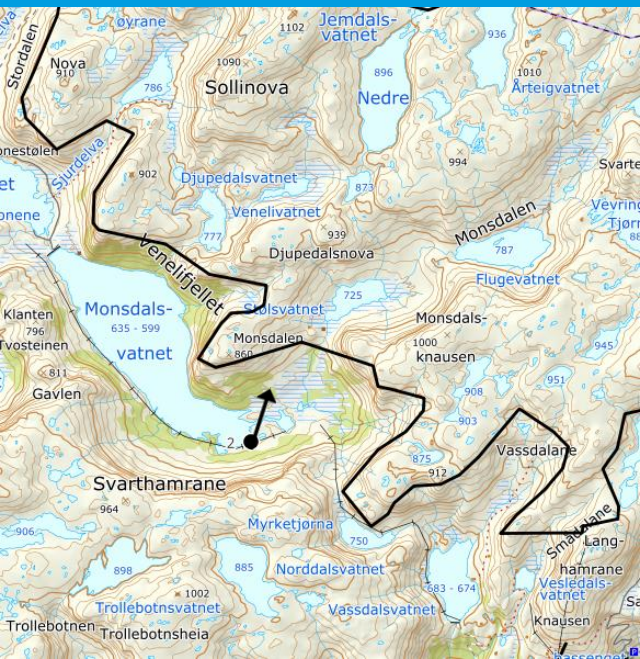
Visualiseringsnummer: 2

Lokasjon:

Enden av Mondalsvatnet

Avstand:

Ca. 1,3 km til nærmeste turbin (ikke synlig på bildet, lokalisert til høyre for synsfeltet). Nærmeste turbin synlig på bildet er 1,5 km fra fotolokasjon.



Foreløpig visualisering av vindturbinene. I tillegg til selve turbinen vil det være behov for både veier og oppstillingsplasser tilknyttet turbinene, dette fremkommer ikke i denne visualiseringen.

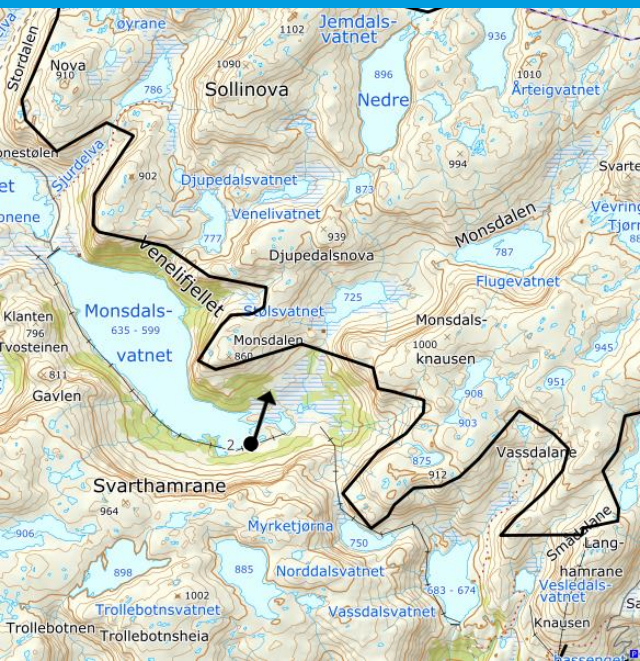
Visualiseringsnummer: 2

Lokasjon:

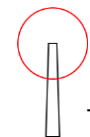
Enden av Mondalsvatnet

Avstand:

Ca. 1,3 km til nærmeste turbin (ikke synlig på bildet, lokalisert til høyre for synsfeltet). Nærmeste turbin synlig på bildet er 1,5 km fra fotolokasjon.



Foreløpig visualisering av vindturbinene. I tillegg til selve turbinen vil det være behov for både veier og oppstillingsplasser tilknyttet turbinene, dette fremkommer ikke i denne visualiseringen.



Turbin

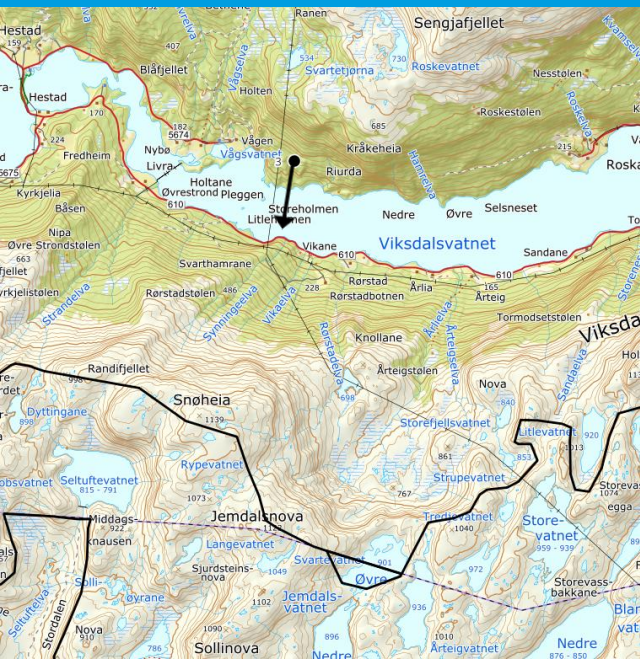
Visualiseringsnummer: 3

Lokasjon:

Vågen, nord for Viksdalsvatnet

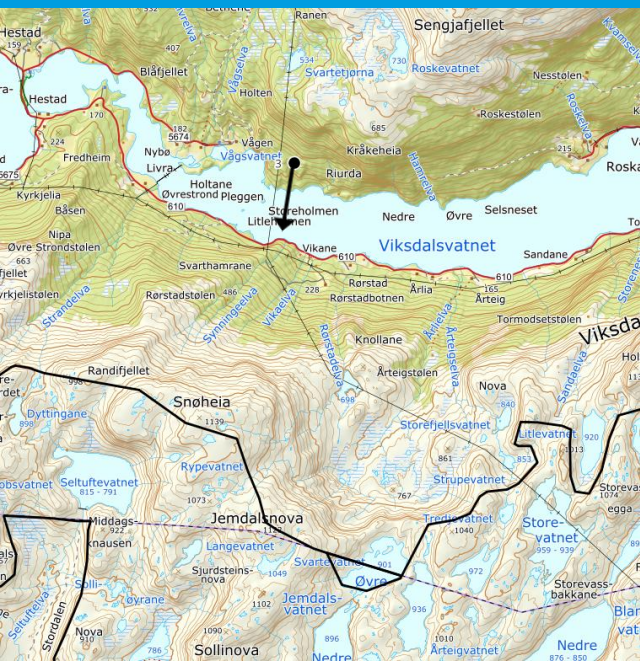
Avstand:

Ca. 3,3 km til nærmeste turbin

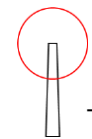


Foreløpig visualisering av vindturbinene. I tillegg til selve turbinen vil det være behov for både veier og oppstillingsplasser tilknyttet turbinene, dette fremkommer ikke i denne visualiseringen.

Visualiseringsnummer: 3
Lokasjon:
Vågen, nord for Viksdalsvatnet
Avstand:
Ca. 3,3 km til nærmeste turbin



Foreløpig visualisering av vindturbinene. I tillegg til selve turbinen vil det være behov for både veier og oppstillingsplasser tilknyttet turbinene, dette fremkommer ikke i denne visualiseringen.



Turbin

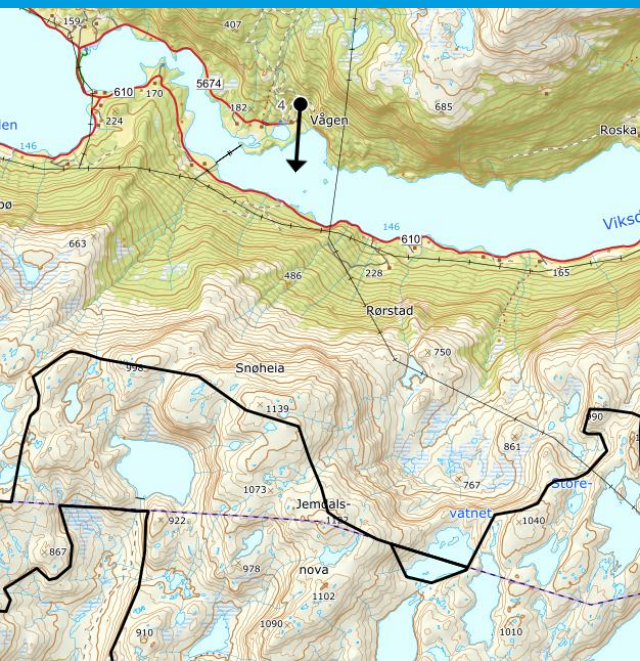
Visualiseringsnummer: 4

Lokasjon:

Vågen

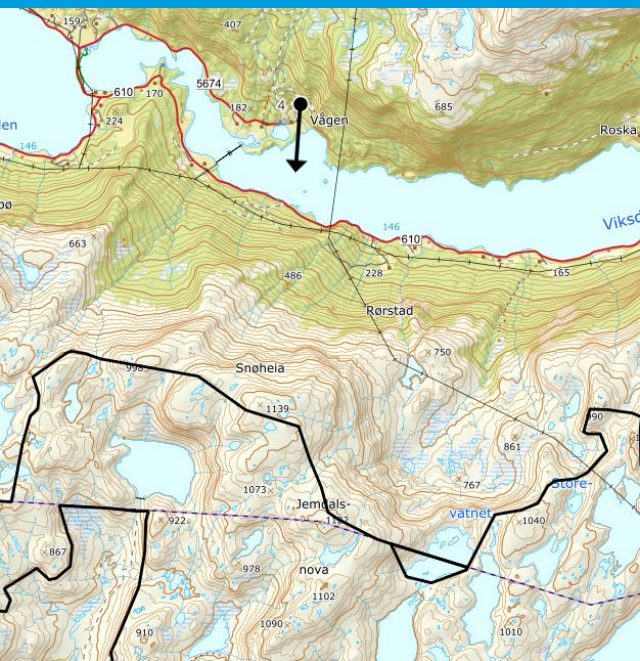
Avstand:

Ca. 3,5 km til nærmeste turbin

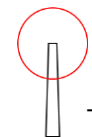


Foreløpig visualisering av vindturbinene. I tillegg til selve turbinen vil det være behov for både veier og oppstillingsplasser tilknyttet turbinene, dette fremkommer ikke i denne visualiseringen.

Visualiseringsnummer: 4
Lokasjon:
Vågen
Avstand:
Ca. 3,5 km til nærmeste turbin



Foreløpig visualisering av vindturbinene. I tillegg til selve turbinen vil det være behov for både veier og oppstillingsplasser tilknyttet turbinene, dette fremkommer ikke i denne visualiseringen.



Turbin

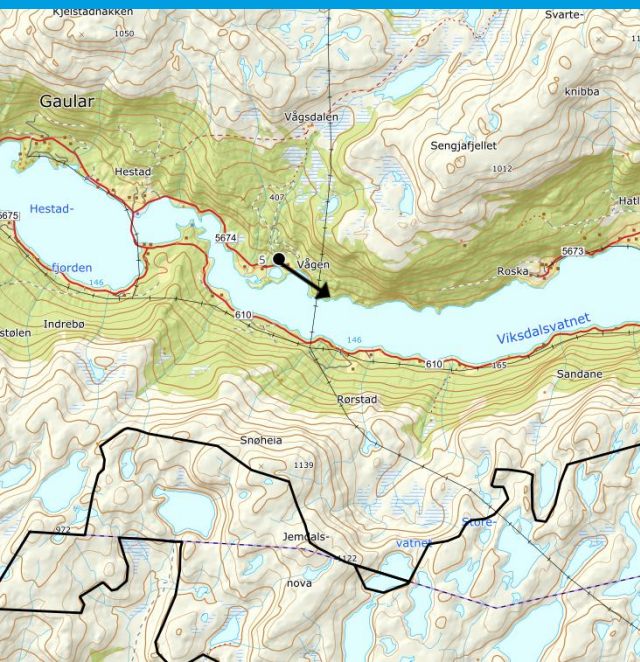
Visualiseringsnummer: 5

Lokasjon:

Vågen

Avstand:

Ca. 3,3 km til nærmeste turbin (ikke synlig på bildet, lokalisert til høyre for synsfeltet). Nærmeste turbin synlig på bildet er 5,3 km fra fotolokasjon.



Foreløpig visualisering av vindturbinene. I tillegg til selve turbinen vil det være behov for både veier og oppstillingsplasser tilknyttet turbinene, dette fremkommer ikke i denne visualiseringen.

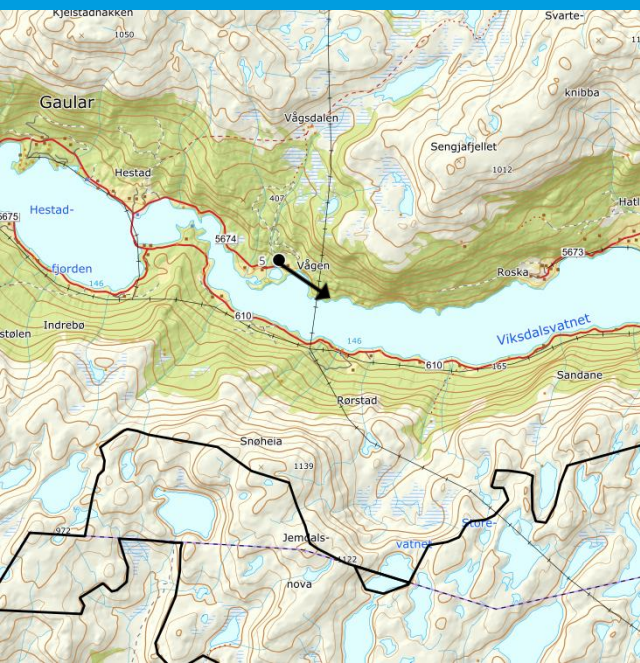
Visualiseringsnummer: 5

Lokasjon:

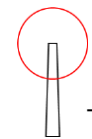
Vågen

Avstand:

Ca. 3,3 km til nærmeste turbin (ikke synlig på bildet, lokalisert til høyre for synsfeltet). Nærmeste turbin synlig på bildet er 5,3 km fra fotolokasjon.



Foreløpig visualisering av vindturbinene. I tillegg til selve turbinen vil det være behov for både veier og oppstillingsplasser tilknyttet turbinene, dette fremkommer ikke i denne visualiseringen.



Turbin

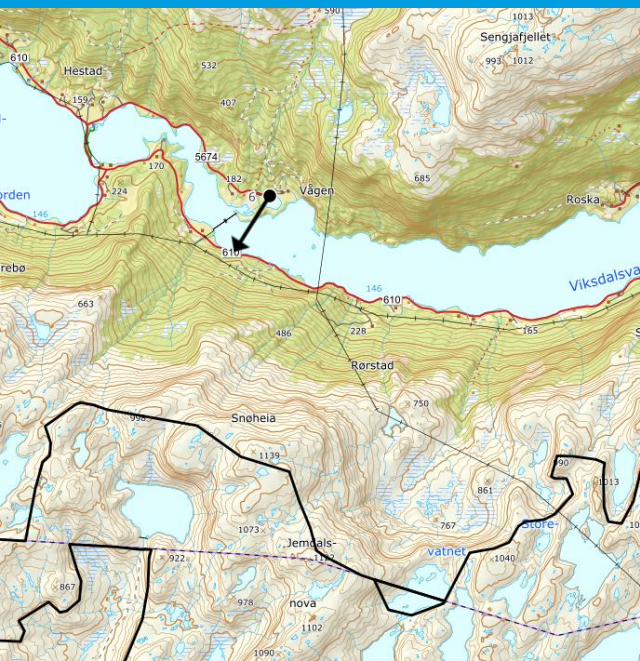
Visualiseringsnummer: 6

Lokasjon:

Vågsvatnet

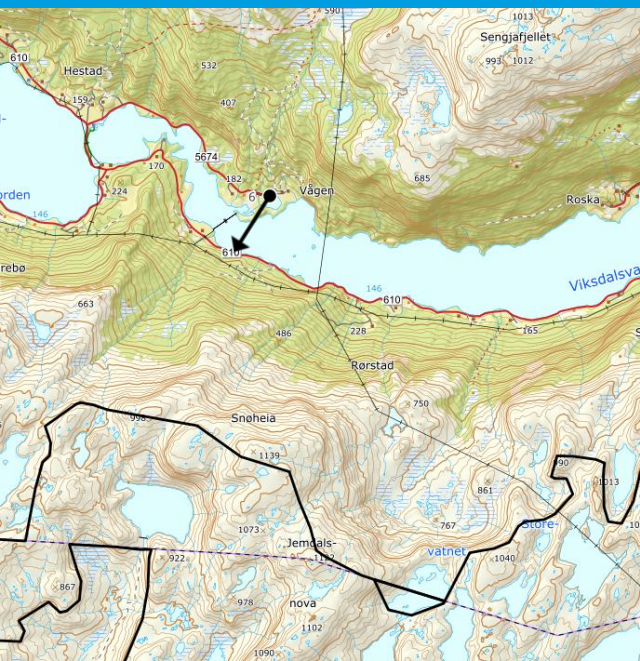
Avstand:

Ca. 3,1 km til nærmeste turbin

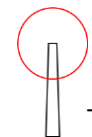


Foreløpig visualisering av vindturbinene. I tillegg til selve turbinen vil det være behov for både veier og oppstillingsplasser tilknyttet turbinene, dette fremkommer ikke i denne visualiseringen.

Visualiseringsnummer: 6
Lokasjon:
Vågsvatnet
Avstand:
Ca. 3,1 km til nærmeste turbin



Foreløpig visualisering av vindturbinene. I tillegg til selve turbinen vil det være behov for både veier og oppstillingsplasser tilknyttet turbinene, dette fremkommer ikke i denne visualiseringen.



Turbin

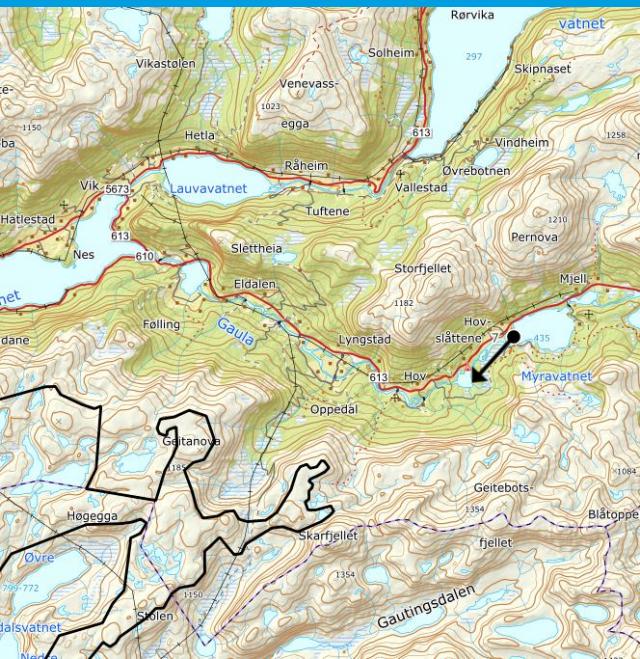
Visualiseringsnummer: 7

Lokasjon:

Myrvatnet på vei mot Gaularfjell

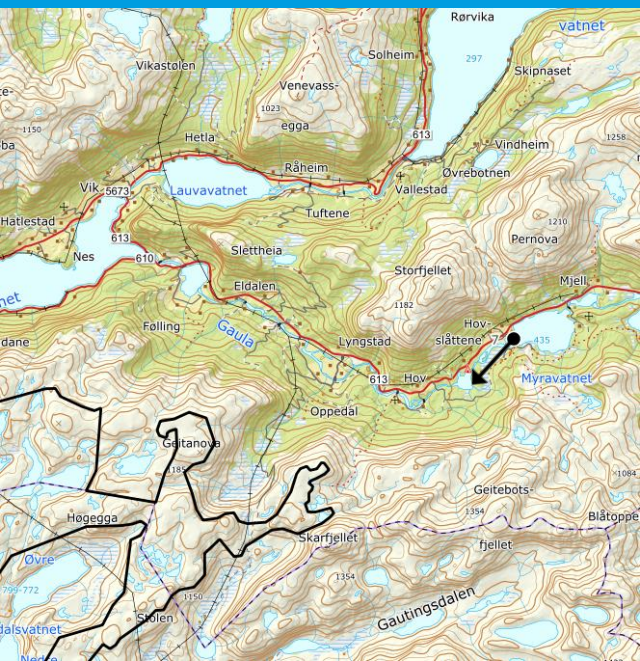
Avstand:

Ca. 5,2 km til nærmeste turbin

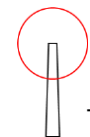


Foreløpig visualisering av vindturbinene. I tillegg til selve turbinen vil det være behov for både veier og oppstillingsplasser tilknyttet turbinene, dette fremkommer ikke i denne visualiseringen.

Visualiseringsnummer: 7
Lokasjon:
Myrvatnet på vei mot Gaularfjell
Avstand:
Ca. 5,2 km til nærmeste turbin



Foreløpig visualisering av vindturbinene. I tillegg til selve turbinen vil det være behov for både veier og oppstillingsplasser tilknyttet turbinene, dette fremkommer ikke i denne visualiseringen.

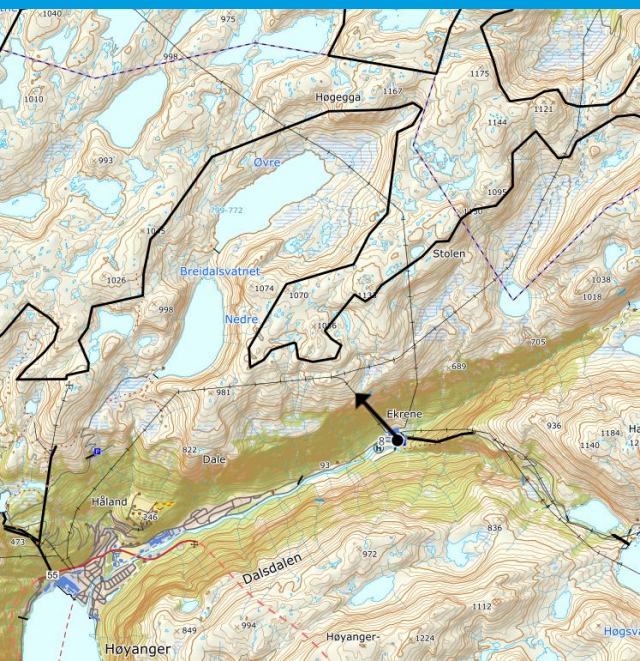


Turbin

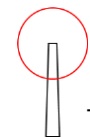
Visualiseringsnummer: 8

Lokasjon:
Trafostasjon ved Ekrene

Avstand:
Ingen turbiner synlige



Foreløpig visualisering av vindturbinene. I tillegg til selve turbinen vil det være behov for både veier og oppstillingsplasser tilknyttet turbinene, dette fremkommer ikke i denne visualiseringen.



Turbin

Visualiseringsnummer: 9

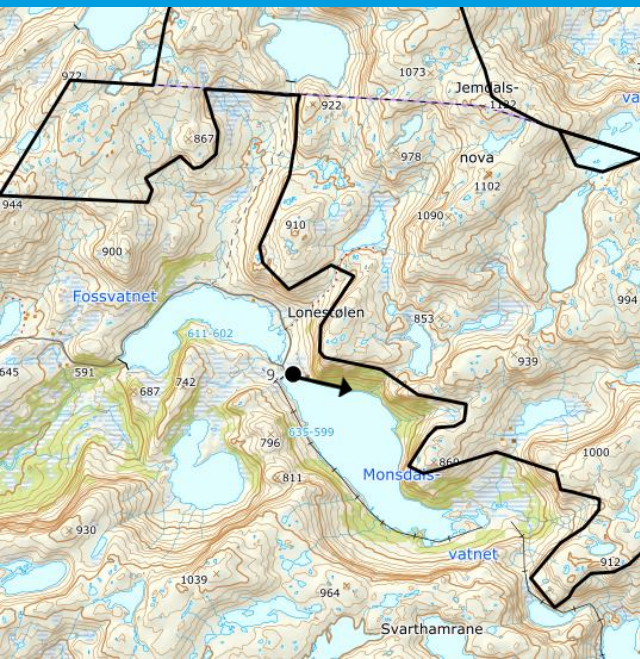
Lokasjon:

Demningen ved Mondalsvatnet

Avstand:

Ca. 0,5 km til nærmeste turbin (ikke synlig på bildet, lokalisert til venstre for synsfeltet).

Nærmeste turbin synlig på bildet er 3,1 km fra fotolokasjon.



Foreløpig visualisering av vindturbinene. I tillegg til selve turbinen vil det være behov for både veier og oppstillingsplasser tilknyttet turbinene, dette fremkommer ikke i denne visualiseringen.

Visualiseringsnummer: 9

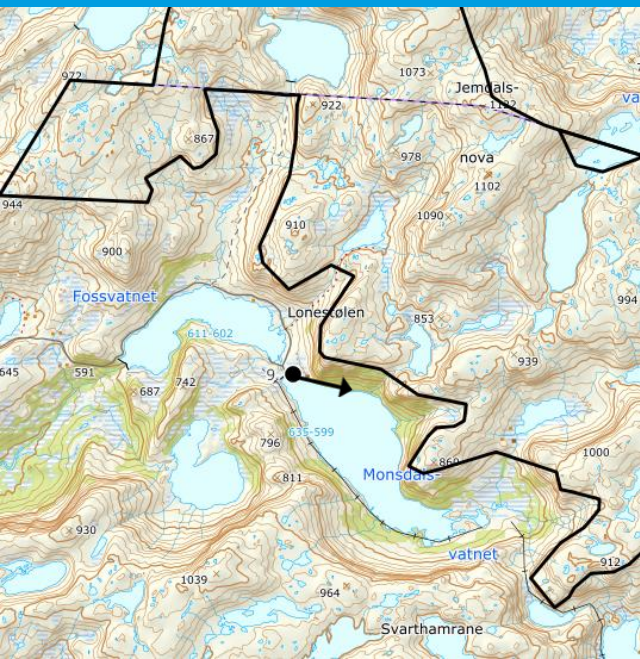
Lokasjon:

Demningen ved Mondalsvatnet

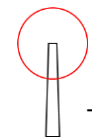
Avstand:

Ca. 0,5 km til nærmeste turbin (ikke synlig på bildet, lokalisert til venstre for synsfeltet).

Nærmeste turbin synlig på bildet er 3,1 km fra fotolokasjon.



Foreløpig visualisering av vindturbinene. I tillegg til selve turbinen vil det være behov for både veier og oppstillingsplasser tilknyttet turbinene, dette fremkommer ikke i denne visualiseringen.



Turbin

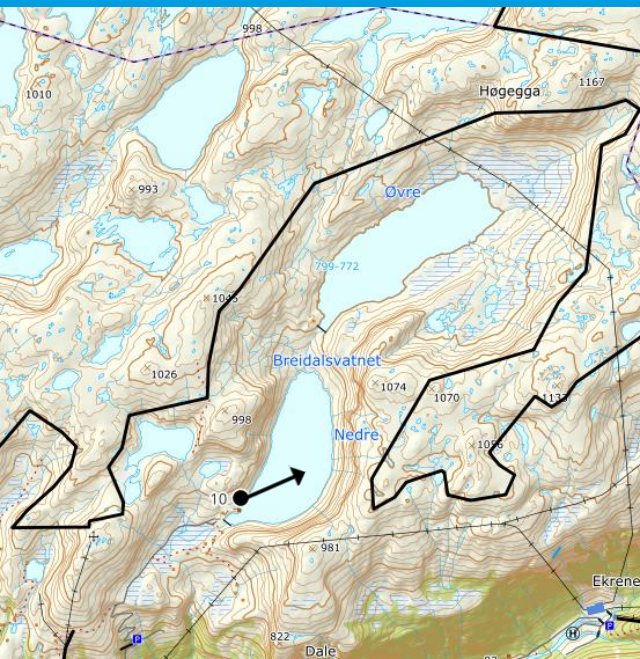
Visualiseringsnummer: 10

Lokasjon:

Nedre Breidalsvatnet

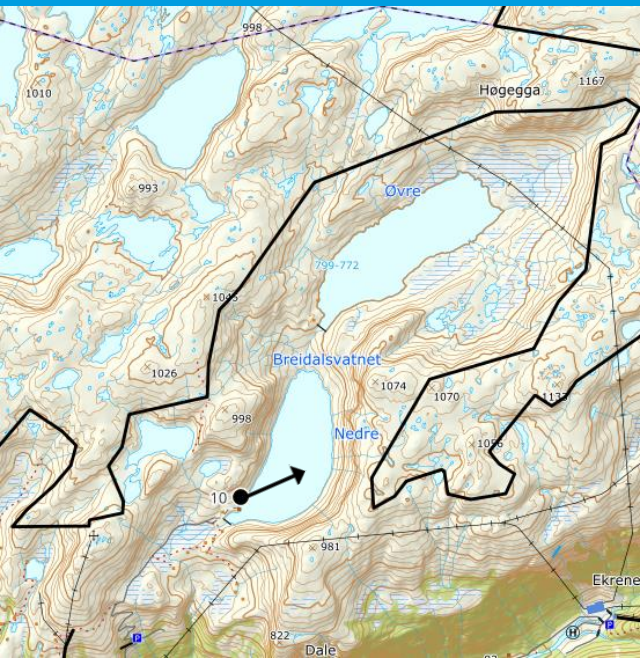
Avstand:

Ca. 1,5 km til nærmeste turbin

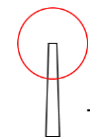


Foreløpig visualisering av vindturbinene. I tillegg til selve turbinen vil det være behov for både veier og oppstillingsplasser tilknyttet turbinene, dette fremkommer ikke i denne visualiseringen.

Visualiseringsnummer: 10
Lokasjon:
Nedre Breidalsvatnet
Avstand:
Ca. 1,5 km til nærmeste turbin



Foreløpig visualisering av vindturbinene. I tillegg til selve turbinen vil det være behov for både veier og oppstillingsplasser tilknyttet turbinene, dette fremkommer ikke i denne visualiseringen.



Turbin

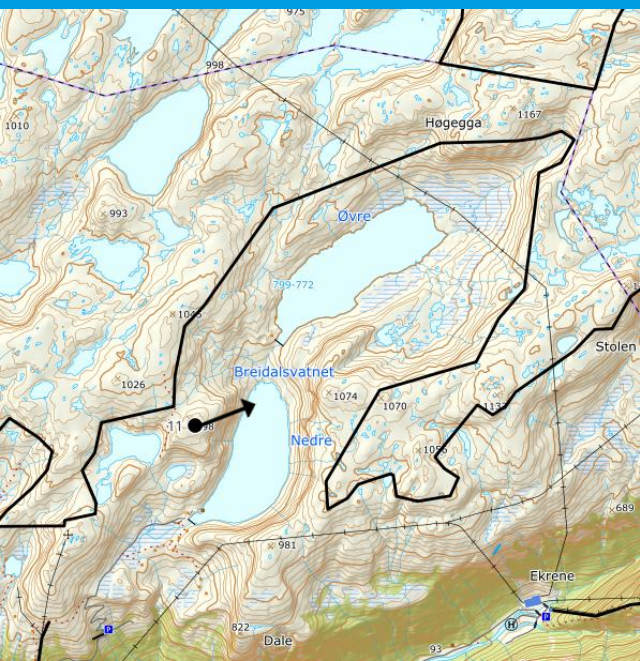
Visualiseringsnummer: 11

Lokasjon:

Holten

Avstand:

Ca. 0,7 km til nærmeste turbin (ikke synlig på bildet, lokalisert til venstre for synsfeltet).
Nærmeste turbin synlig på bildet er 1,6 km fra fotolokasjon.



Foreløpig visualisering av vindturbinene. I tillegg til selve turbinen vil det være behov for både veier og oppstillingsplasser tilknyttet turbinene, dette fremkommer ikke i denne visualiseringen.

Visualiseringsnummer: 11

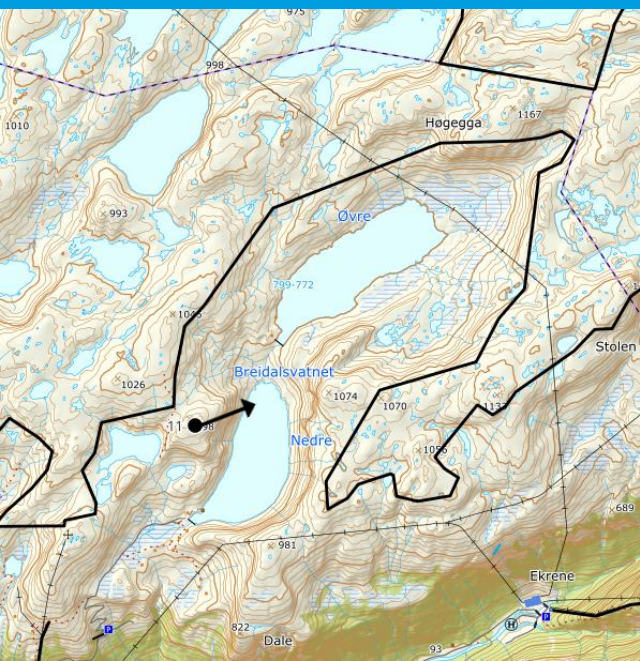
Lokasjon:

Holten

Avstand:

Ca. 0,7 km til nærmeste turbin (ikke synlig på bildet, lokalisert til venstre for synsfeltet).

Nærmeste turbin synlig på bildet er 1,6 km fra fotolokasjon.



Foreløpig visualisering av vindturbinene. I tillegg til selve turbinen vil det være behov for både veier og oppstillingsplasser tilknyttet turbinene, dette fremkommer ikke i denne visualiseringen.

